



ФЕДЕРАЛЬНАЯ СЛУЖБА
ГОСУДАРСТВЕННОЙ СТАТИСТИКИ

Оперативные социально- экономические показатели Воронежской области



за январь-июль 2023 года



ФЕДЕРАЛЬНАЯ СЛУЖБА
ГОСУДАРСТВЕННОЙ СТАТИСТИКИ

Оперативные социально- экономические показатели

Воронежской области

за январь-июль 2023 года

- 01 ПРОМЫШЛЕННОСТЬ
- 02 СТРОИТЕЛЬСТВО
- 03 СЕЛЬСКОЕ ХОЗЯЙСТВО
- 04 ПЛАТНЫЕ УСЛУГИ НАСЕЛЕНИЯ
- 05 РОЗНИЧНАЯ ТОРГОВЛЯ
- 06 ЦЕНЫ
- 07 ТРУД
- 08 ДЕМОГРАФИЯ





ИНДЕКС ПРОМЫШЛЕННОГО ПРОИЗВОДСТВА

ЯНВАРЬ-ИЮЛЬ 2023 ГОДА В % К ЯНВАРЬ-ИЮЛЮ 2022 ГОДА

104,9%

Промышленное производство

105,0%

Добыча полезных ископаемых

105,1%

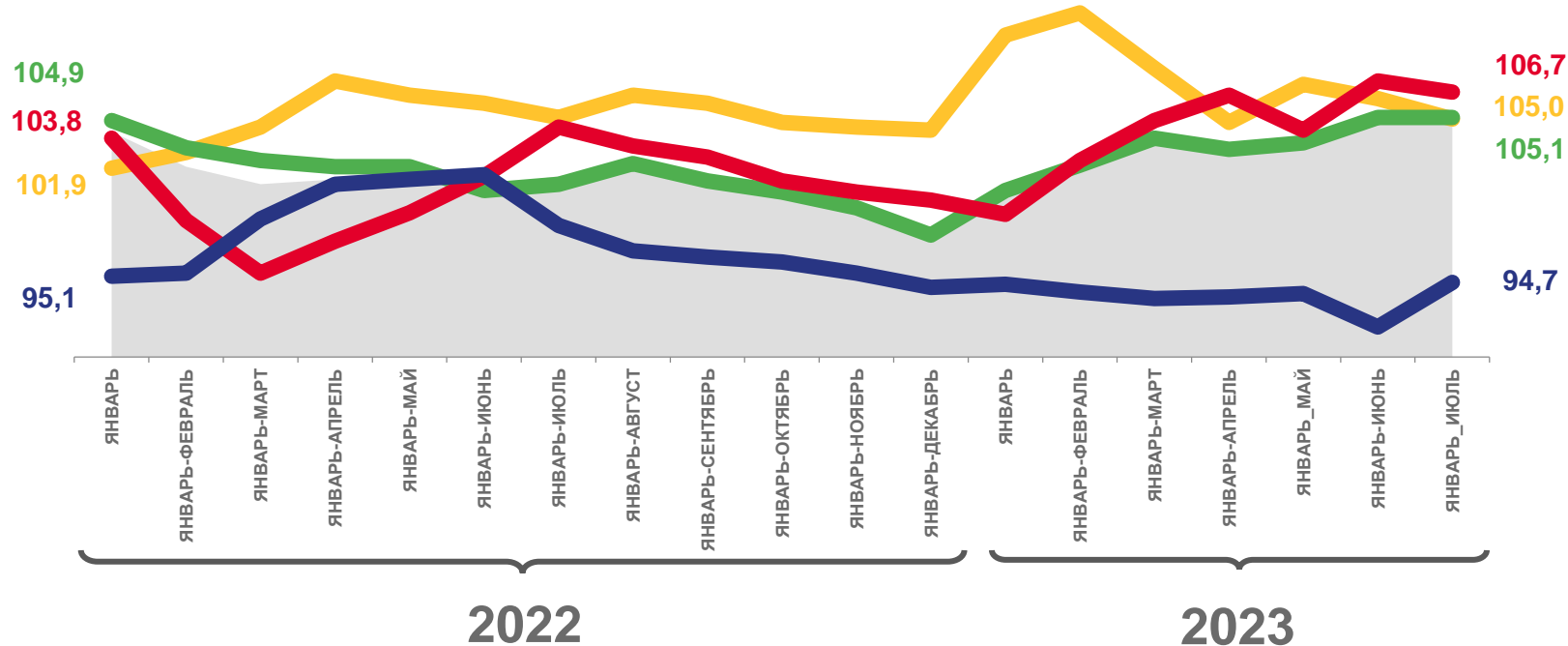
Обработывающие производства

106,7%

Обеспечение электрической энергией, газом и паром; кондиционирование воздуха

94,7%

Водоснабжение; водоотведение, организация сбора и утилизации отходов, деятельность по ликвидации загрязнений



Индекс промышленного производства



Обработывающие производства



Добыча полезных ископаемых



Обеспечение электрической энергией, газом и паром; кондиционирование воздуха



Водоснабжение; водоотведение, организация сбора и утилизации отходов, деятельность по ликвидации загрязнений





ОБЪЕМ РАБОТ, ВЫПОЛНЕННЫХ ПО ВИДУ ЭКОНОМИЧЕСКОЙ ДЕЯТЕЛЬНОСТИ «СТРОИТЕЛЬСТВО»

В % К СООТВЕТСТВУЮЩЕМУ ПЕРИОДУ ПРЕДЫДУЩЕГО ГОДА

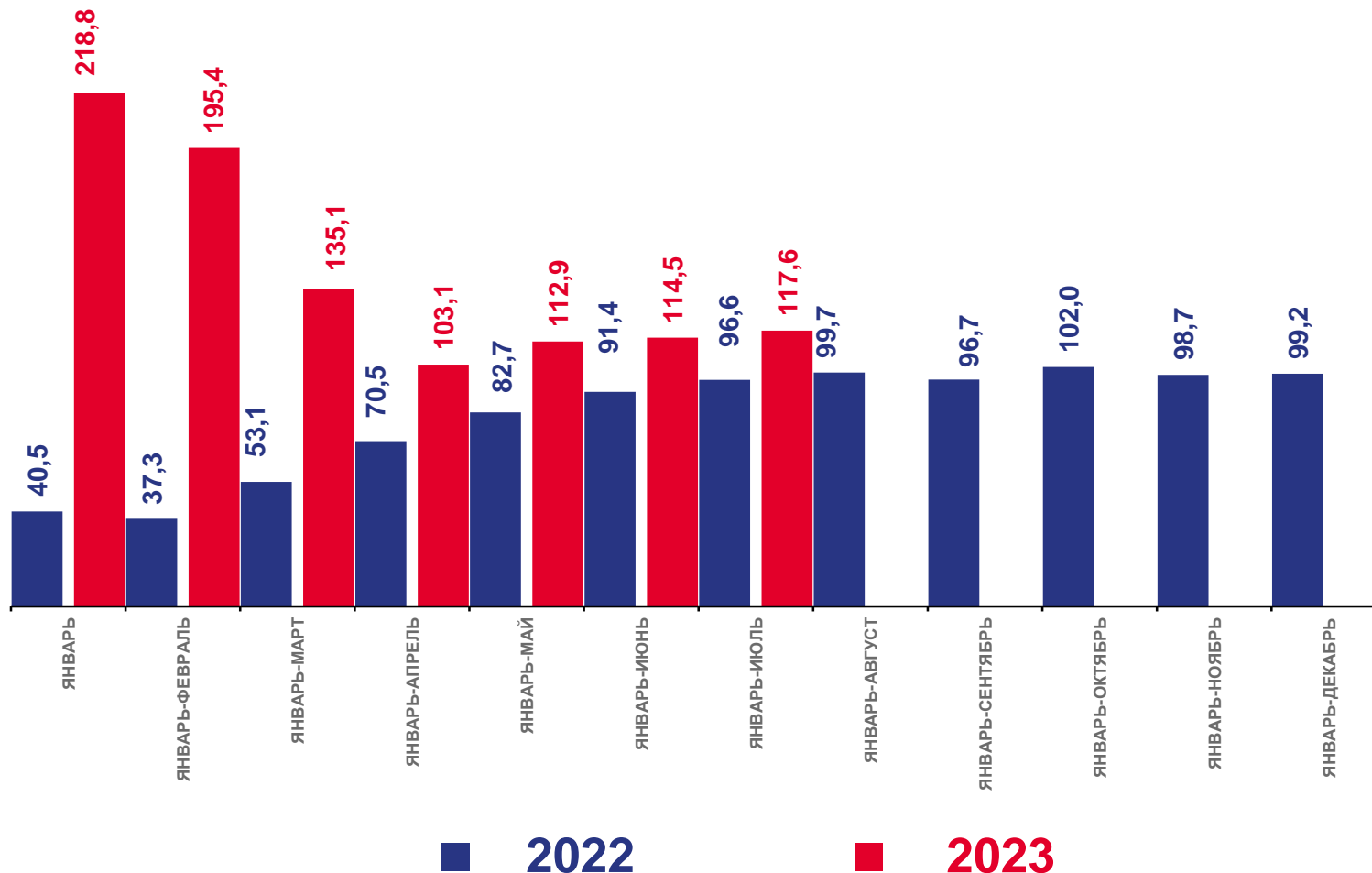
Показатели по виду деятельности «Строительство» за январь-июль 2023 года

70,7 млрд рублей

Выполнено собственными силами по виду деятельности «Строительство»

117,6% к соответствующему периоду прошлого года

Индекс физического объема по виду деятельности «Строительство»





ПОГОЛОВЬЕ СКОТА

В % К СООТВЕТСТВУЮЩЕМУ МЕСЯЦУ ПРЕДЫДУЩЕГО ГОДА

Показатели поголовья скота и птицы в хозяйствах всех категорий на 1 августа 2023 года

477,8

тыс. голов

Крупный рогатый скот

171,5

тыс. голов

Коровы

2 074,8

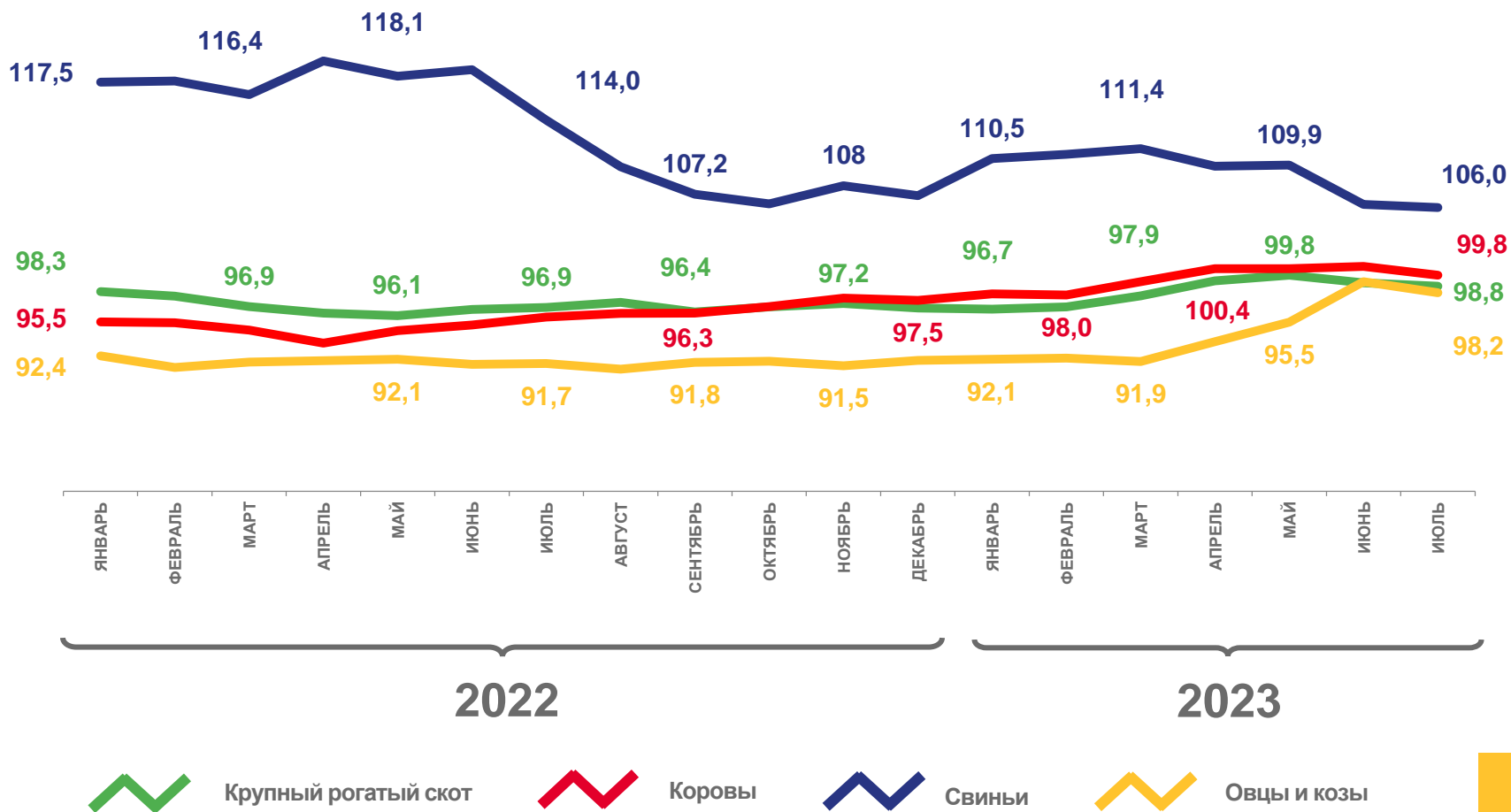
тыс. голов

Свины

175,8

тыс. голов

Овцы и козы





ПЛАТНЫЕ УСЛУГИ НАСЕЛЕНИЯ

В % К СООТВЕТСТВУЮЩЕМУ МЕСЯЦУ ПРЕДЫДУЩЕГО ГОДА

Показатели объёма платных услуг населению

за январь-июль 2023 года

92,7 млрд рублей

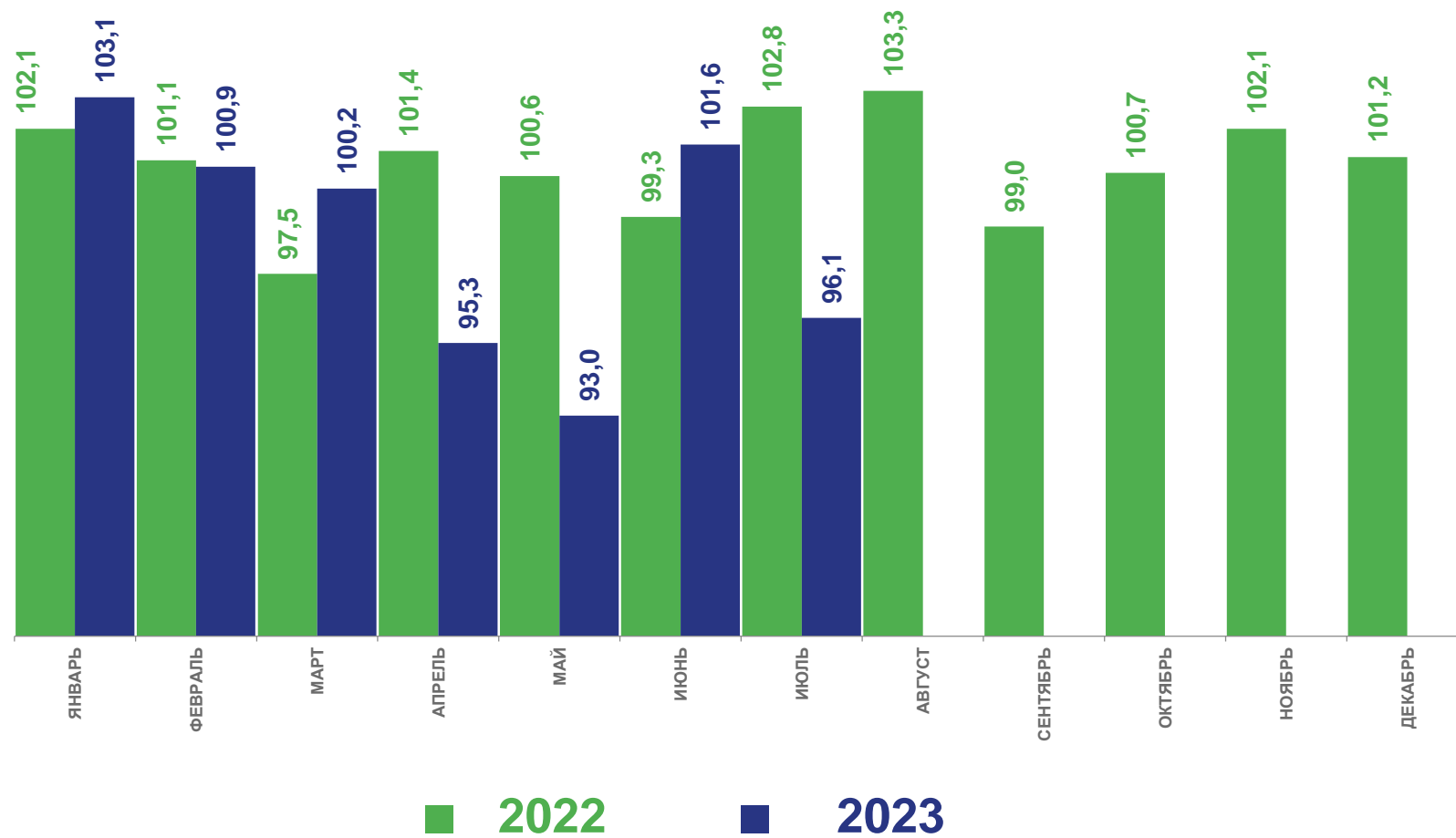
Объём платных услуг

98,7%

Изменение к январю-июлю 2022 года

40,6 тыс. рублей

Объём платных услуг на душу населения





ОБОРОТ РОЗНИЧНОЙ ТОРГОВЛИ

В % К СООТВЕТСТВУЮЩЕМУ ПЕРИОДУ ПРЕДЫДУЩЕГО ГОДА

Показатели оборота розничной торговли

за январь-июль 2023 года

433,8 млрд рублей

Оборот розничной торговли

101,6%

к январю-июлю 2022 года





ИНДЕКСЫ ПОТРЕБИТЕЛЬСКИХ ЦЕН

ИЮЛЬ 2023 г. В % К СООТВЕТСТВУЮЩЕМУ МЕСЯЦУ ПРЕДЫДУЩЕГО ГОДА

Индекс потребительских цен

за июль 2023 года

103,55%

ИПЦ

102,32%

Все товары

101,41%

Продовольственные товары

103,34%

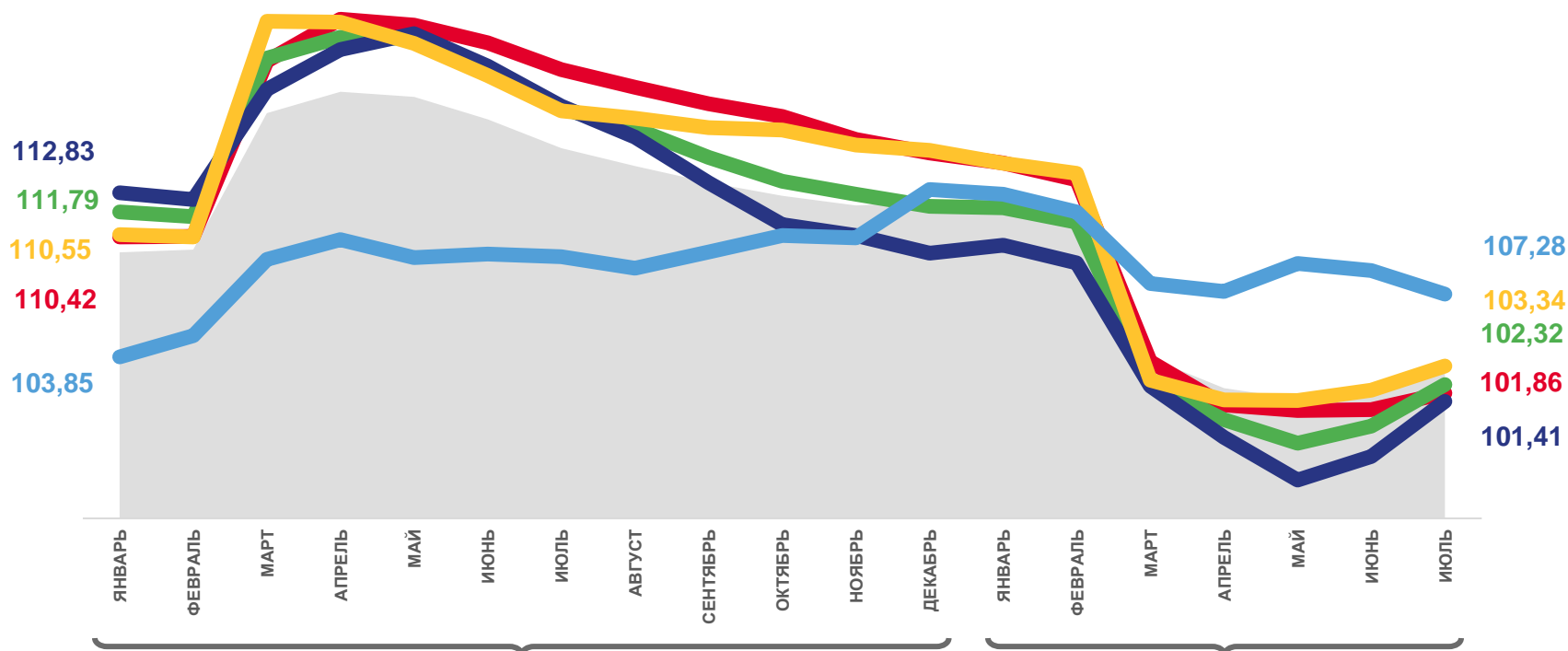
Непродовольственные товары

107,28%

Услуги

101,86%

Базовый ИПЦ





ИНДЕКСЫ ЦЕН ПРОИЗВОДИТЕЛЕЙ И ПОТРЕБИТЕЛЬСКИХ ЦЕН

В % К ПРЕДЫДУЩЕМУ МЕСЯЦУ

Индексы цен производителей

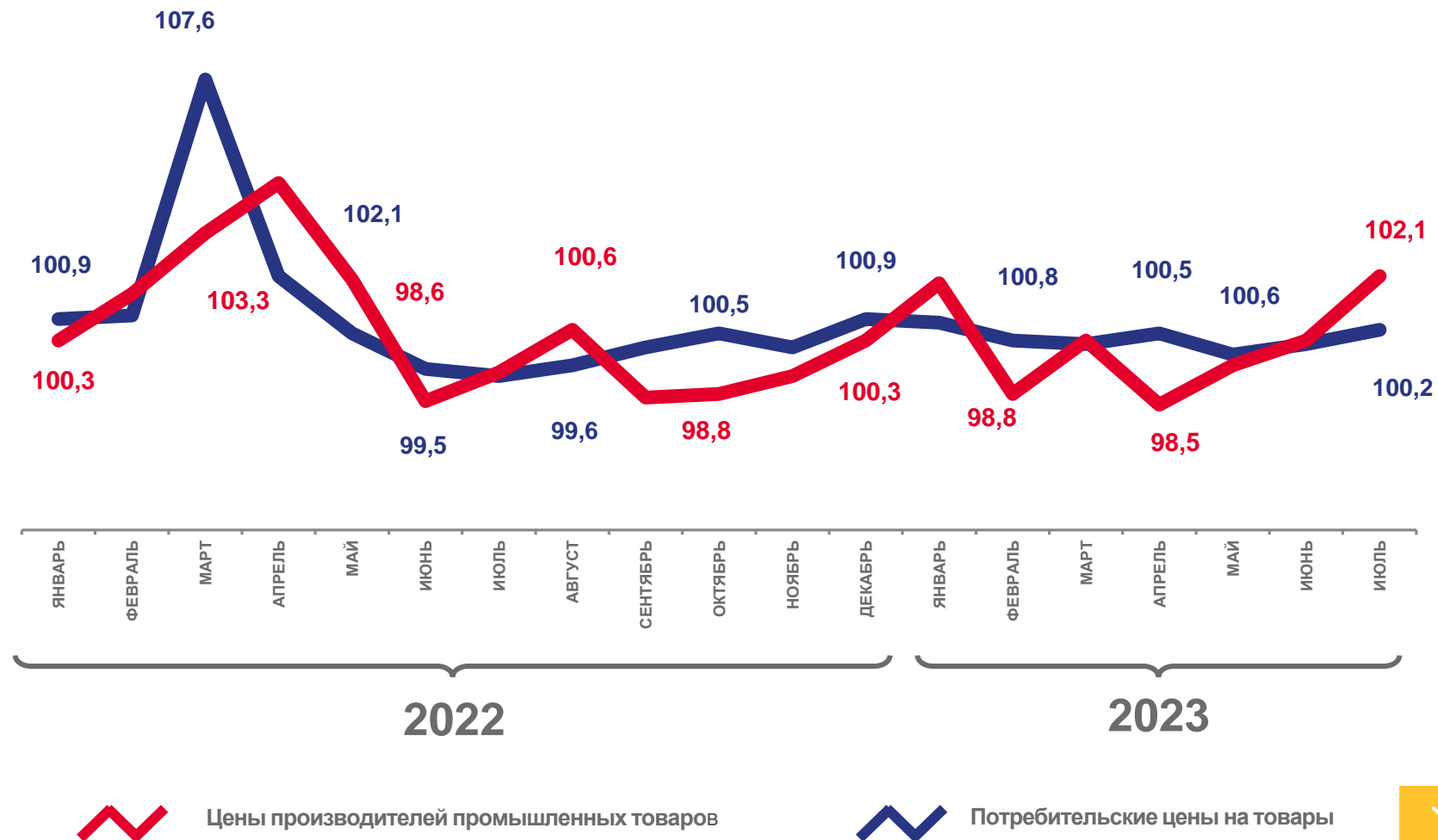
июль 2023 г. к июню 2023 г.

102,1%

Индекс цен производителей промышленных товаров

100,6%

Индекс потребительских цен на товары





ДВИЖЕНИЕ ЧИСЛЕННОСТИ БЕЗРАБОТНЫХ, СОСТОЯЩИХ НА УЧЕТЕ В ГОСУДАРСТВЕННЫХ УЧРЕЖДЕНИЯХ СЛУЖБЫ ЗАНЯТОСТИ НАСЕЛЕНИЯ* ИЮЛЬ 2023 ГОДА, ЧЕЛОВЕК

1387 человек

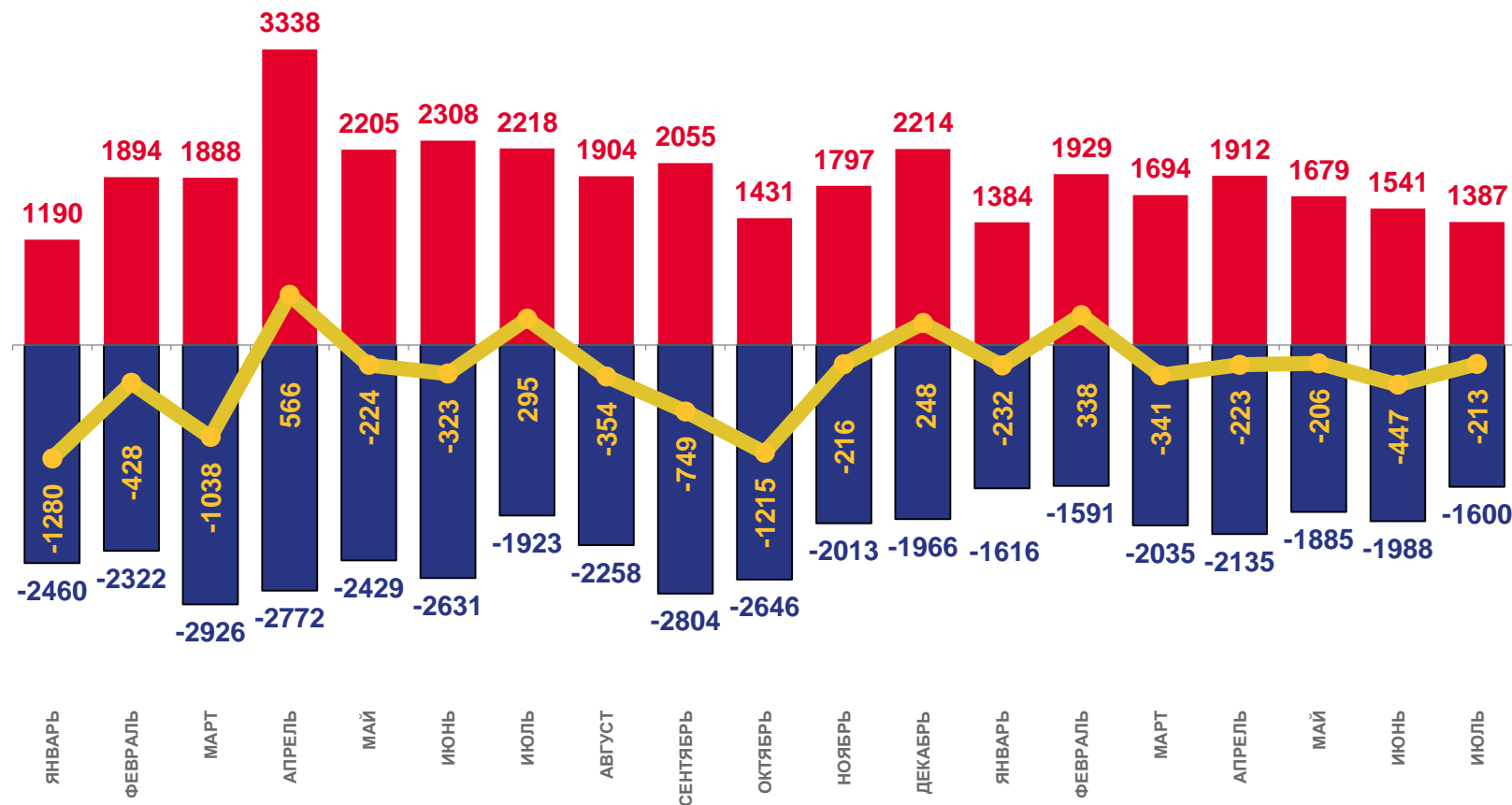
Признано безработными

1600 человек

Снято с учета

-213 человек

Абсолютный прирост (снижение)



- Численность лиц, признанных безработными в течение месяца
- Численность безработных, снятых с учета в течение месяца
- Абсолютный прирост (снижение) численности безработных

* По данным департамента труда и занятости населения Воронежской области.





ЕСТЕСТВЕННОЕ ДВИЖЕНИЕ НАСЕЛЕНИЯ ВОРОНЕЖСКОЙ ОБЛАСТИ

ИЮНЬ, ЧЕЛОВЕК

Показатели естественного движения населения

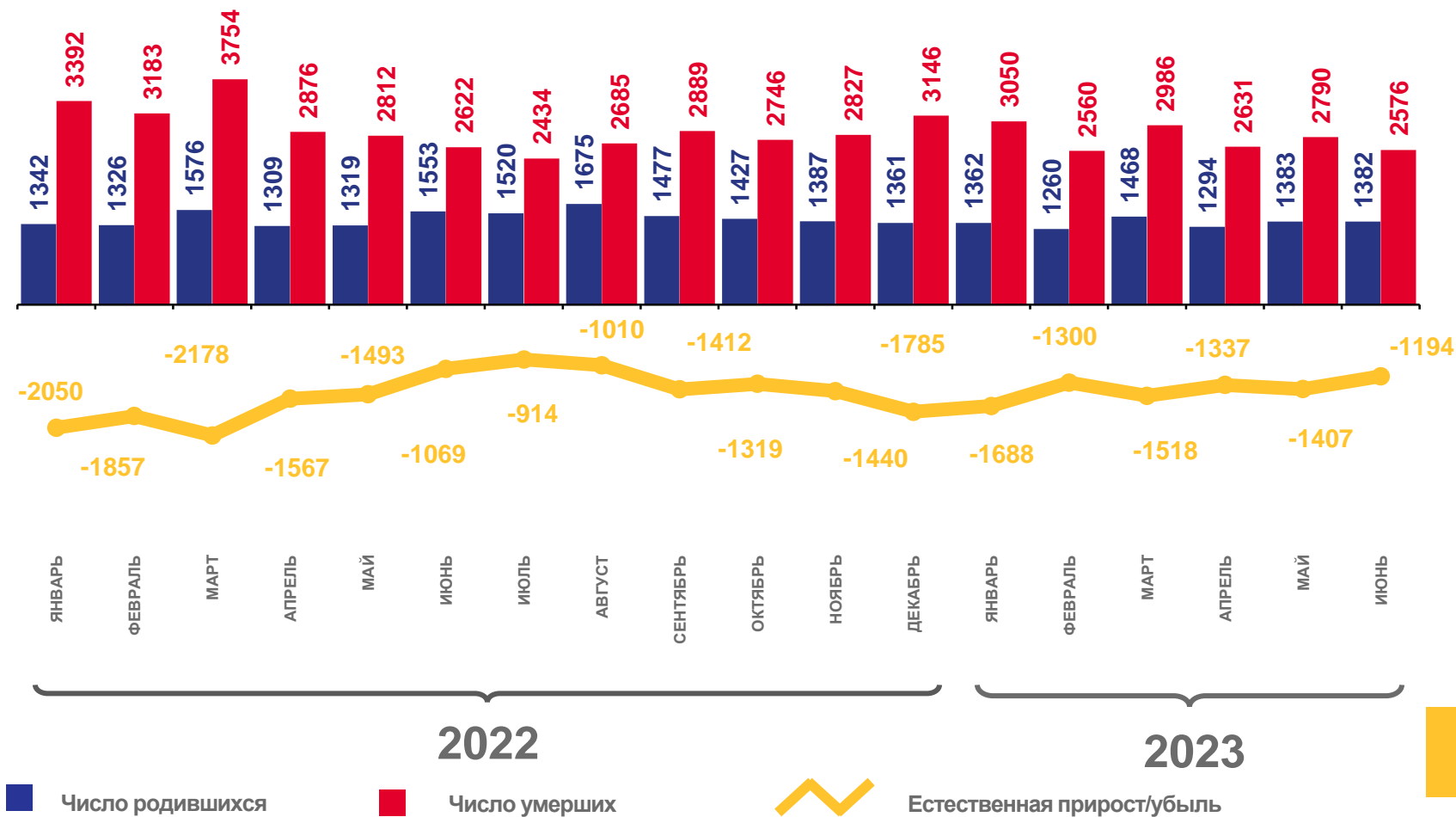
за январь-июнь 2023 года

-8,4 тыс. человек

Естественный прирост населения

-7,5‰ в расчете
на 1000 человек

Коэффициент естественного прироста
населения





ДИНАМИКА ЧИСЛА ОФИЦИАЛЬНО ЗАРЕГИСТРИРОВАННЫХ БРАКОВ И РАЗВОДОВ

ИЮНЬ, ЕДИНИЦ

Число зарегистрированных браков и разводов

за январь-июнь 2023 года

5979

единиц

Число официально зарегистрированных браков

4946

единиц

Число официально зарегистрированных разводов

